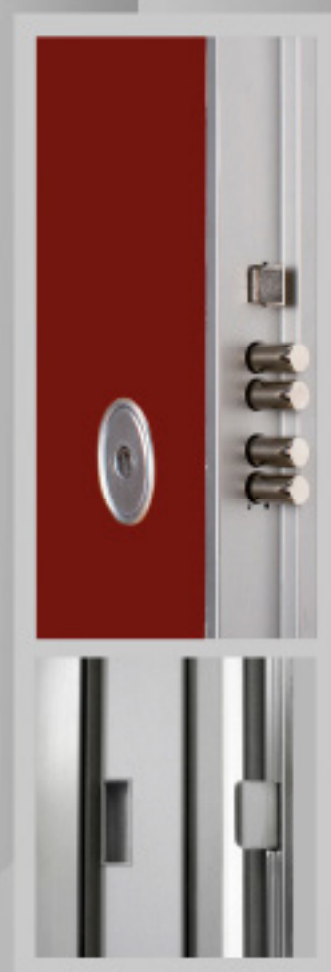


INTERIOR

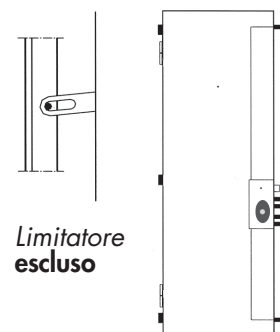
TRIA.70



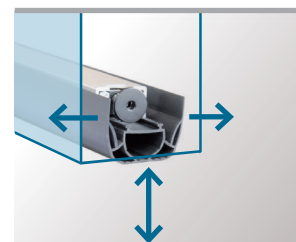
## TRIA.70

**Antieffrazione** classe 3 EN 1627/30  
**Isolamento acustico** 39 dB Rw  
**Trasmittanza termica** Ud = 1.4W/m<sup>2</sup>K

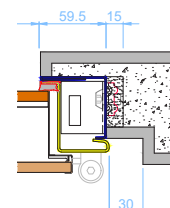
- Struttura** in acciaio elettrozincato
- Coibentazione** in lana minerale compressa
- Lama** parafreddo ad alto isolamento
- Guarnizione** di tenuta esterna
- Defender** in acciaio classe 3 sagomato anti manomissione
- Serratura** di sicurezza demoltiplicata ad ingranaggi con perni 4+2 + scrocco autoregolante
- Rostr**i fissi 3 in acciaio, piatti dentati
- Cardini** 2 regolabili in 3 direzioni
- Spioncino** grandangolare
- Pannelli** laminatino standard
- Maniglieria** kit Tokyo in alluminio F9 per alta frequenza d'uso
- Telaio** RAL 9006
- Cilindro** europeo di sicurezza 1+3 chiavi conforme alla classe WK3
- Chiavi** antiusura in silver-nickel con profilo brevettato anti duplicazione
- Set** guida catenacci
- Controtelaio** Blitz regolabile in 2 direzioni



Altezza maniglia compresa tra 86 e 95 cm conforme a D.M 236 del 14/06/1989



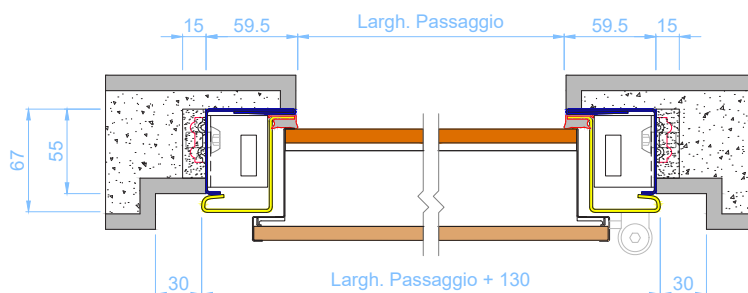
Lama parafreddo.



Controtelaio BLITZ.

### A0.B020 - Controtelaio Blitz

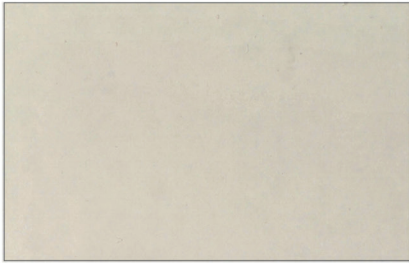
Controtelaio Blitz con regolazione in 2 direzioni





## Pannelli standard in laminatino nobilitato per interni con spessore da 9 mm.

Immagini puramente indicative e non vincolanti



Bianco B0009



Ciliegio 043



Noce Costa



Rovere 66H



Tanganika 1C1



Noce Cellini 6 T5